

# Brabender®



## GlutoPeak®

Экспресс-анализ для  
определения качества  
клейковины



90  
YEARS  
MADE IN GERMANY

ООО «ТИ-СИСТЕМС» ИНЖИНИРИНГ И ПОСТАВКА ТЕХНИКИ ИЗ ГЕРМАНИИ  
**КАЧЕСТВО МОЖНО ИЗМЕРИТЬ.**  
Интернет: [www.tisys.ru](http://www.tisys.ru) [www.tisys.kz](http://www.tisys.kz) [www.tisys.by](http://www.tisys.by) [www.tesec.ru](http://www.tesec.ru) [www.ти-системс.рф](http://www.ти-системс.рф)  
Телефоны: +7 (495) 7774788, 7489626, 5007155, 54 Эл. почта: [info@tisys.ru](mailto:info@tisys.ru) [info@tisys.kz](mailto:info@tisys.kz) [info@tisys.by](mailto:info@tisys.by)

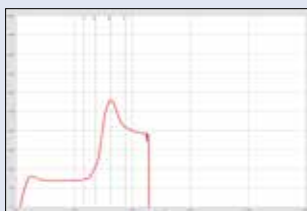


GlutoPeak® измерит

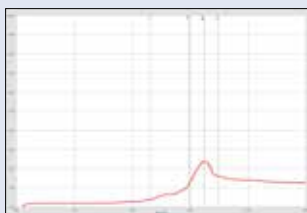
- цельнозерновую муку
- муку
- клейковину
- мучные смеси

надежно и воспроизводимым способом.

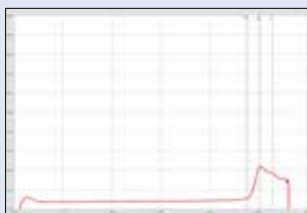
Типовые кривые муки для разных видов измерений



Хлеб



Пирог



Вафли

## Метод исследования

Метод проведения анализа прост в применении. Сначала лопасть закрепляют в приборе (Рис.1). Затем 10г воды взвешивается в емкости для пробы, которая помещается в прибор (Рис.2). После этого в емкость добавляется мука (Рис. 3). Измерительный модуль устанавливается на стартовую позицию (Рис. 4). Прибор запускается автоматически и смешивает образцы на установленной скорости. Программное обеспечение выдает данные в виде кривой отображающей вращающий момент в единицу времени. В течение одного часа можно измерить около 10 стандартных образцов муки.

## Принцип работы

Применяется для суспензии воды и муки, муки с отрубями и/или с клейковиной. В процессе смешивания воды с мукой образуется клейковинный каркас. В течение всего анализа количество муки и количество добавленной воды остаются неизменными. Через определенное время (в зависимости от свойств муки), после полного формирования единого клейковинного каркаса, вязкость увеличивается, потому что клейковинный каркас оказывает большее сопротивление лопастям. Это изменение фиксируется, и в виде кривой и отображается на графике. При увеличении сопротивления, вращающий момент растёт, кривая идет вверх. Однако, дальнейшее смешивание разрушает клейковинный каркас, вязкость падает, сопротивление падает и кривая идет вниз. Характерные кривые представлены на (Рис. 5). После измерения программа автоматически анализирует результаты.



Важнейшим показателем является время показывая когда был достигнут пик кривой и максимальная высота этой кривой. Диапазон пикового времени - от 60 до 600 (1-10 мин.). Оценка качества муки определяется по времени достижения пика, по его высоте и продолжительности.

## Преимущества

- Продолжительность анализа (1-10 мин.)
- Оптимальный вес образца (~3-10г)
- Простота эксплуатации



Рис. 1



Рис. 2



Рис. 3



Рис. 4

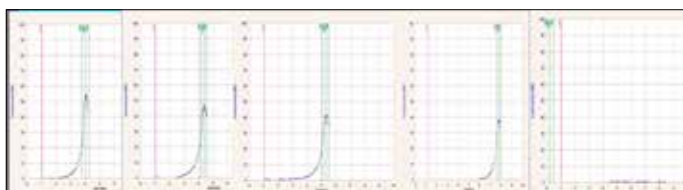


Fig. 5

GlutoPeak®	
<b>Профиль скорости</b>	0...3500 мин <sup>-1</sup>
<b>Выход</b>	USB
<b>Подключение к сети</b>	230 V+N+PE; 50/60 Гц; 1,25 А; 0,3 кВт 115 V+PE; 50/60 Гц; 2,5 А; 0,3 кВт
<b>Габариты (Ш x В x Г)</b>	460 x 920 x 350 мм
<b>Вес</b>	около 35 кг



Представительства  
Brabender® по всему миру.  
© 2015 Brabender® GmbH & Co. KG  
Товарный знак зарегистрирован.  
Оставляем за собой право  
изменения дизайна и технологии  
без уведомления.